





# CONTENTS



## EDITOR TALK

พาริตน์ สวัสดิ์นาวิ  
บรรณาธิการ

สวัสดีปีใหม่ชาว INTERLINK Magazine ทุกท่านนะคะ ก้าวเข้าสู่ปี 2024 อย่างเต็มตัวแล้ว หวังว่าทุก ๆ ท่าน จะมีช่วงเวลาดี ๆ ในช่วงวันหยุดที่ผ่านมาได้เติมพลังกันอย่างเต็มที่ และพร้อมลุยกันต่อกับเรา เพราะอนาคตมาไวกว่าที่คิด **"The future will soon be here"** เราชาว INTERLINK ได้เตรียมการวางแผนทั้ง Products ใหม่ และกิจกรรมไว้ตลอดปี มั่นใจได้เลยว่าปีนี้จะเป็นปีทองของทุกท่านแน่นอน ซึ่งได้จัดแน่นอนไปด้วยสินค้าคุณภาพ โปรโมชัน บริการดี ๆ รวมไปถึงงานสัมมนาที่จัดแน่นอนไปด้วยความรู้ที่แน่น โดยที่ไม่ต้องกลัวตกเทรนด์แห่ง Technology แน่นอนค่ะ และเดือนนี้ เราพร้อมรับปีใหม่กับงาน Expo Shock Deal งานเซลล์ที่เป็นที่สุดแห่งปี พร้อมกับ LINK CERTIFIED COURSE ใหม่มาพร้อมรับกับเทรนด์โลก ทั้ง สาย **UTP, FIBER, CCTV, SOLAR** เพื่อเตรียมไว้รับรองในปี 2024 และจะเป็นปีที่พวกเราพร้อมที่จะเติบโต ต่อเนื่อง อย่างยั่งยืนไปด้วยกัน โดยจะพาไปเริ่มต้นจากสาระดี ๆ ใน INTERLINK Magazine ฉบับนี้ก่อนเลย

03 LINK PRODUCT HIGHLIGHT

04 NOW AND NEXT TECH TALK

06 LINK TECH

07 RACK STORY

08 LINK TIPS

09 DIGITAL MARKETING

10 LINK AMERICAN & GERMAN RACK EVERYWHERE

12 LINK TOGETHER

14 LINK SPECIAL

16 LINK EVENT

18 TELECOM STORY

20 IPOWERT STORY

22 LINK MODERN TRADE

23 MEDICAL STORY

24 CSR STORY

25 ILINK ESG

26 LINK AMERICAN & GERMAN RACK MAP

27 LINK JOBS



### LINK SPECIAL

อินเทอร์เน็ตฯ จัดสัมมนาเพิ่มศักยภาพ  
"สุดยอดหัวใจการขาย 2024"  
วางรากฐานผลิตภัณฑ์ครบ Solution เชิงลึก  
หนุนสร้างยอดขายให้องค์กร  
เติบโตอย่างต่อเนื่อง และยังยืนร่วมกับ



### LINK TOGETHER

HAPPY NEW YEAR 2024



### LINK AMERICAN & GERMAN RACK MAP

พบกับสินค้า LINK  
ได้แล้วที่ เขตบึงกุ่ม



### DIGITAL MARKETING

การตลาดดิจิทัลที่ควรรู้ในปี 2024

## CONTRIBUTORS

สมบัติ อนันตรัมพร	Sombat Anuntarumporn	ภาคภูมิ พลธร	Bhakhbhum Phonthon
ดร.ชลิดา อนันตรัมพร	Dr.Chalida Anuntarumporn	ปวีร์รัฐ เปรณวิทย์ปิติ	Paweerat Premwittayapiti
ณัฐณิชา อนันตรัมพร	Nuttanai Anuntarumporn	ภูวิช ทองมี	Puwit Thongmee
ประภาส สัมภังษาเพิ่มมงคล	Prapart Limkangwalmongkol	ธนกร ชนวงษ์วิสุทธิ์	Tanakorn Chanawongwisut
อภิชาติ พงศ์น	Apichart Pongna	ณพล บวรชัยเดชาธร	Napol Bawonchaidechatorn
เมษนา ตั้งสกุล	Mr.Thana Tungsakul		

## EDITOR

กิติวิชัย ปทุมศรีสุวรรณ Phatsawan Pathumsrisuwan

## CREATIVE DESIGN

มนรัตน์ ทิพย์อักษร Maneerat Thipaksorn

## GRAPHIC DESIGN

รังสิมันต์ สายอุ่นใจ Rangsiman Saiunjai





# 5 เหตุผลที่ควรเลือกสาย “LINK Solar Cable”

ปัจจัยสำคัญหลายประการที่ต้องพิจารณาในการเลือกสายไฟฟ้าโซลาร์ เพื่อให้มั่นใจใน ประสิทธิภาพ ความปลอดภัย และความทนทาน เราจะมาดูว่า 5 เหตุผลที่ควรเลือกสาย “LINK Solar Cable” มีอะไรบ้าง

## 1. เป็นผลิตภัณฑ์ที่ถือกำเนิดในประเทศสหรัฐอเมริกา

“LINK” นั้นเป็นแบรนด์สินค้าที่มีความเชี่ยวชาญด้านผลิตภัณฑ์สายสัญญาณโดยตรงจากประเทศสหรัฐอเมริกา มากกว่า 30 ปี มีทีม R&D ที่พัฒนาผลิตภัณฑ์ใหม่ ๆ อย่างต่อเนื่อง เช่น สาย Solar Cable, หัว MC4 Connector อีกด้วย

## 2. ได้รับการรับรองจาก TÜV Rheinland ประเทศเยอรมัน

“LINK Solar Cable” ผ่านการรับรองมาตรฐานทางด้านไฟฟ้า และผ่านการรับรองมาตรฐานทางด้านความปลอดภัย ตามมาตรฐานระดับสากล IEC 62930:2017 และ EN 50618:2014 จาก TÜV Rheinland ประเทศเยอรมัน ที่สามารถเชื่อถือได้ และเพื่อความวางใจในผลิตภัณฑ์ให้กับลูกค้าของเรา

## 3. ผ่านการทดสอบ และรับรองมาตรฐาน AD8

“LINK Solar Cable” ผ่านการทดสอบการต้านทานต่อน้ำ (Water Resistance Test) ระดับ AD8 ตามมาตรฐาน EN 50525-2-21:2011 โดยการทดสอบนำสายโซลาร์แช่ในน้ำ 100 วัน หรือ 2,400 ชั่วโมง เพื่อความมั่นใจว่าสายสามารถทนทานต่อน้ำได้ หากกรณีนำสายไปติดตั้งโซลาร์แบบทุ่นลอยน้ำ (Solar Floating) ที่สายอาจจะมีส่วนสัมผัสกับน้ำโดยตรง หรือ ในท่อ หรือ บ่อพักสาย ที่อาจมีน้ำขังเป็นเวลานาน

## 4. มีสินค้าครบ Solution ทั้งหัวคอนเนคเตอร์ และเครื่องมือ

“LINK” เป็นผู้ผลิตรายแรก ๆ และเพียงไม่กี่รายเท่านั้น ที่มีสินค้าครบ Solution ประกอบด้วย สาย Solar Cable หัวคอนเนคเตอร์ และเครื่องมือ ซึ่งแตกต่างจากผู้ผลิตรายอื่น ๆ ที่อาจจะจะมีเฉพาะสาย Solar Cable หรือ มีเฉพาะหัวคอนเนคเตอร์ หรือ มีเฉพาะเครื่องมือ แต่ “LINK” คำนึงถึงความสะดวก และง่ายต่อผู้ติดตั้ง ความเข้ากันได้ของอุปกรณ์ทั้ง Solution และการรับประกันที่เป็น Solution เดียวกันทั้งหมด ทำให้ผู้ติดตั้งสะดวกในการบริหารจัดการด้านงบประมาณ และบริหารโครงการ โดยสามารถซื้อสินค้าจาก “LINK” ได้ครบจบในที่เดียว

## 5. มีการรับประกันคุณภาพผลิตภัณฑ์ยาวนาน 30 ปี

ระบบโซลาร์เซลล์นั้นอุปกรณ์ส่วนใหญ่ เช่น แผงโซลาร์ อินเวอร์เตอร์ จะมีการรับประกันอายุการใช้งานอยู่ประมาณ 20 – 25 ปี แล้วแต่แบรนด์ สำหรับสาย “LINK Solar Cable” นั้น มีการรับประกันคุณภาพผลิตภัณฑ์ยาวนานถึง 30 ปี ซึ่งทำให้มั่นใจได้ว่าสาย จะยังคงทำงานได้ต่อเนื่องตราบเท่าที่แผงโซลาร์ และอินเวอร์เตอร์ยังคงทำงานได้ โดย “LINK Solar Cable” ออกแบบมาให้ใช้งานกับ ระบบโซลาร์เซลล์โดยเฉพาะ ตัวนำเป็นชนิดทองแดงเคลือบดีบุกป้องกันการเกิดสนิม มีฉนวนสองชั้นทำด้วยวัสดุพิเศษ XLPE with LSZH ซึ่งทนทานต่อสภาวะภายนอกอาคาร ทนต่อกรด - ด่าง ทนต่อแสงแดด และกนฝน นั่นจึงทำให้ LINK กล้ารับประกันยาวนานนั่นเอง





รู้ทัน รับเทรนด์  
**เทคโนโลยีใหม่**  
ที่ไร้ขีดจำกัด



# NEW TECHNOLOGY

ชมสัมมนาย้อนหลังได้แล้ววันนี้!

ปี 2023



## พลังแสงอาทิตย์ ลอยน้ำ

(Floating Solar)



## SMART CITY

(เมืองอัจฉริยะ)

## INTELLIGENT BUILDING

(พาโครงการเชิงลึก ตึกอัจฉริยะ)



## SMART EDUCATION & DATA CENTER

(เจาะลึก โครงสร้างสถานศึกษา แห่งอนาคต)

## SMART HEALTHCARE

(พัฒนาไปอีกระดับ พร้อมรับการแพทย์อัจฉริยะ)



## INDUSTRIAL TECHNOLOGY

(เจาะลึกโซลูชั่น Smart Industrial พลิกโฉมภาคอุตสาหกรรม)



## SMART BUILDING & SMART CITY OPEN CABLING STANDARD

(เจาะลึกโครงสร้างอาคาร ไฟพร้อมสู่การเป็น เมืองอัจฉริยะ)



## CABLING STANDARD FOR SOLAR SYSTEM

(เจาะลึก มาตรฐานการเดินสายสำหรับระบบพลังงานแสงอาทิตย์)







**LINK AMERICAN & GERMAN RACK  
EVERYWHERE**

# PRO TECH

**A NEW GENERATION OF SEMINARS**

**COMING SOON**



# มาตรฐานสายสัญญาณสื่อสารใหม่

สำหรับระบบ AUTOMOTIVE AND AUTOMATION INDUSTRY EP.7 FINAL



มาตรฐาน TIA-568.5, 2022 Edition, มาตรฐานที่ว่าด้วยเรื่องของการเชื่อมต่อสายสัญญาณสื่อสารโทรคมนาคมแบบคู่บิดเกลียวชนิดสมดุลงหนึ่งคู่สาย และส่วนประกอบของระบบสายสัญญาณ

➤ ... ฉบับสุดท้ายนี้ เรามาดูรายละเอียดเรื่องของการกำหนดวิธีการต่อใช้งาน ที่มาตรฐานกำหนดไว้เป็นแนวทางปฏิบัติของระบบสายสัญญาณสื่อสารชนิดนี้ (รายละเอียดเรื่องหัวต่ออยู่ใน EP.6) มาตรฐาน TIA-568.5, 2022 Edition กำหนดรูปแบบการต่อใช้งานไว้ 2 แบบ ดังนี้

## 1. แผนผังการเชื่อมต่อสายชนิด 1 คู่สาย

➤ ... ระยะทางรวมทั้งหมด 400 m. โดยในระยะทั้งหมดนี้มีการต่อของสายได้จำนวน 5 รอยต่อ (C1-C5) และระยะสายส่วนหัวกับท้าย (A,F) จะยาวรวมกันไม่เกิน 50 m. ส่วนตรงกลางทั้งหมด (B,C,D,E) รวมกันไม่เกิน 350 m.

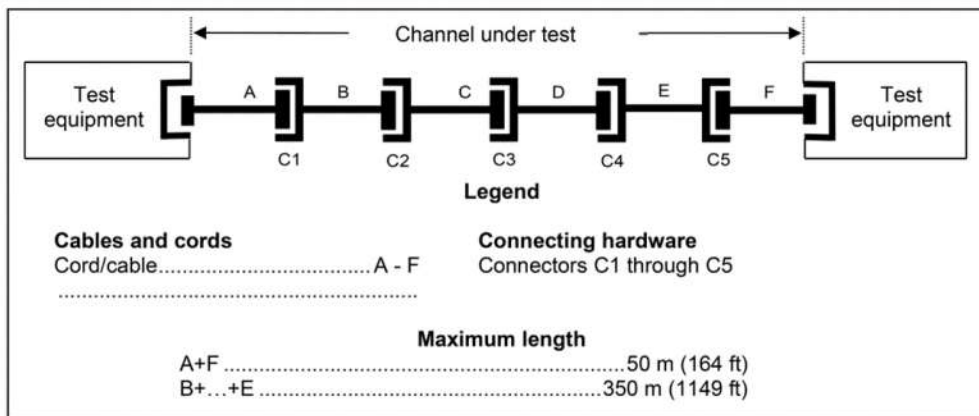


Figure 4 - Schematic representation of a SP1-400 channel test configuration

## 2. แผนผังการเชื่อมต่อสายชนิด 1 คู่สาย

➤ ... ระยะทางรวมทั้งหมด 1,000 m. โดยในระยะทั้งหมดนี้มีการต่อของสายได้จำนวน 10 รอยต่อ (C1-C10) และระยะสายส่วนหัวกับท้าย (A,K) จะยาวรวมกันไม่เกิน 50 m. ส่วนตรงกลางทั้งหมด (B,C,D,E,F,G,H,I,J) รวมกันไม่เกิน 950 m.

ANSI/TIA-568.5

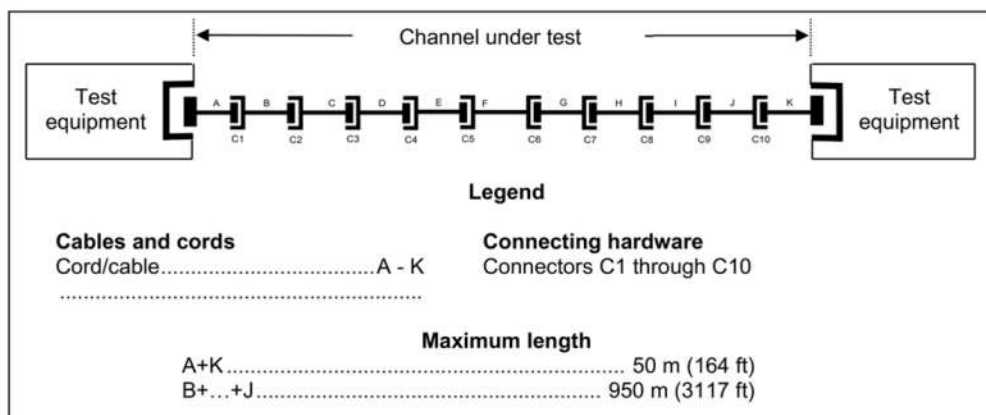


Figure 3 - Schematic representation of a SP1-1000 channel test configuration

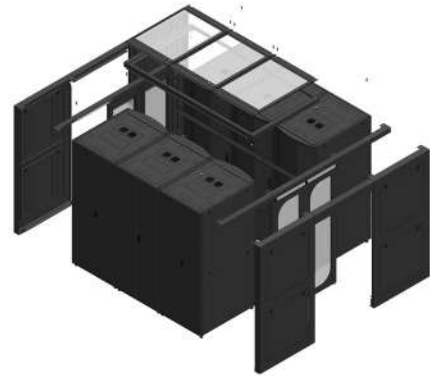




# 19" GERMAN COLD CONTAINMENT

## GERMAN Cold Aisle Containment

ห้องกักลมเย็นให้อยู่ภายในห้องตลอดเวลา และมีลมร้อนออกไปด้านนอก เพื่อรักษาอุณหภูมิภายในห้อง ให้อุปกรณ์ IT ต่าง ๆ ทำงานได้เต็มประสิทธิภาพ และมีอายุการใช้งานที่ยาวนาน รวมทั้งยังช่วยลดค่าไฟฟ้าภายใน Data Center อย่างได้ผล GERMAN Cold Aisle Containment มีโครงสร้างหลักโดยใช้ GERMAN RACK G8 ติดตั้งเป็นสองแถวหันหน้า RACK เข้าหากัน ติดตั้งประตูทั้งสองด้านโดยใช้โครงสร้างของ RACK G8 ในการยึด และปิดช่องว่างด้านบนด้วยหลังคา วัสดุโปร่งใสเพื่อให้ระบบแสงสว่างจากเพดานสามารถส่งผ่านเข้ามาภายใน เพื่อให้ผู้ปฏิบัติงานสามารถทำงานได้โดยไม่ต้องติดตั้งระบบแสงสว่างเพิ่มเติม GERMAN Cold Aisle Containment เป็นวิธีที่คุ้มค่าในการลงทุนกับ Data Center ใด ๆ ก็ได้ เนื่องจากเป็นเพียงการประกอบ Containment และจะเปิดจุดพื้นเพื่อให้แอร์ออกเฉพาะจากด้านในตู้ติดตั้งง่ายสะดวก และรวดเร็วในการประกอบ



ปัจจุบัน ได้มีหลาย ๆ หน่วยงาน ไม่ว่าจะเป็นส่วนของภาครัฐ หรือ เอกชน ได้มีการเลือกใช้งาน GERMAN Cold Aisle Containment ทำให้มั่นใจถึงคุณภาพ และความคุ้มค่าในการเลือกใช้ นอกจากนี้ GERMAN Cold Aisle Containment ภายใต้ Brand **19" GERMAN EXPORT RACK** รับประกันถึง 30 ปี มีทีมวิศวกรผู้เชี่ยวชาญให้คำปรึกษาในการออกแบบ และควบคุมการติดตั้ง ฟรี!



สั่งซื้อ และสอบถามเพิ่มเติมได้ที่

f INTERLINK FAN

www.interlink.co.th

@interlinkfan

scan for website





# ทำไมต้องเลือก "LINK MC4 Connector"

หัวต่อ **MC4 หรือ MC4 Connector** คือ หัวต่อไฟฟ้าชนิดหนึ่งที่ใช้เชื่อมต่อทั่วไปในระบบไฟฟ้าโซลาร์เซลล์ นิยมใช้เชื่อมต่อเข้ากับสายโซลาร์เพื่อเชื่อมต่อเข้ากับแผงโซลาร์เซลล์ และอุปกรณ์อื่น ๆ เข้าด้วยกัน มีลักษณะแบบตัวผู้ (Male) และตัวเมีย (Female) สามารถเชื่อมต่อกันได้ง่ายโดยไม่ต้องใช้เครื่องมือพิเศษ การเลือก MC4 connector นั้น ควรเลือกให้มีพิทกทนแรงดัน และกระแสที่เหมาะสม มีการป้องกันฝุ่น และน้ำที่เหมาะสมกับการติดตั้งในสถานที่ภายนอกอาคารได้ และได้รับการทดสอบจากสถาบันที่น่าเชื่อถืออย่าง TÜV เพื่อความมั่นใจทั้งด้านความปลอดภัย ด้านประสิทธิภาพลดการสูญเสียของพลังงาน และที่สำคัญอีกอย่าง คือ ควรเลือกแบรนด์ ที่มีความน่าเชื่อถือ มีการรับประกันผลิตภัณฑ์ที่ยาวนาน



## ทำไมต้องเลือก "LINK MC4 Connector" รุ่น CB-1002A

- ออกแบบพิเศษสำหรับงานติดตั้ง Solar Rooftop Solar Farm และ Solar Floating
- สามารถทนต่อแรงดันสูงสุด 1500VDC และทนพิทกกระแสสูงสุดถึง 40A
- สามารถป้องกันฝุ่นและน้ำ ระดับ IP68
- มีระบบป้องกันการปลดล็อกเพื่อความปลอดภัยในการใช้งาน
- ทนต่อสภาพแวดล้อมภายนอกอาคาร ทนแดด ทนฝน และไม่เป็นสนิม
- ผ่านการทดสอบ และรับรองจาก TÜV ประเทศเยอรมัน
- มีการรับประกันผลิตภัณฑ์ยาวนาน 30 ปี



ป้องกันการปลดล็อกด้วยมือ



ซีลดัดยางกันน้ำ



ล๊อคบุทปกป้องการคลายเกลียว



**CB-1002A**

MC4 CONNECTOR (Pair), 2.5 - 6 mm<sup>2</sup>, 1500VDC

**ผลเสียหากเลือก MC4 Connector** ที่ทั่วไปไม่ได้มาตรฐาน คือ เสี่ยงอันตรายจากการเกิดไฟไหม้ เพราะการเชื่อมต่อไม่ดี หรือ หลวมจะทำให้มีการอาร์คบริเวณจุดต่อทำให้เกิดการหลอมละลาย และเกิดไฟไหม้ได้ อย่าเสี่ยงกับสินค้าที่ไม่ได้คุณภาพ

**เลือก "LINK MC4 Connector"** เท่านั้น ท่านจะได้ Connector ที่มีคุณภาพสูงกว่า ผ่านการรับรองระดับ IP 68 จาก TÜV เพื่อประสิทธิภาพที่สูงสุดของการนำสัญญาณ และมีความปลอดภัย เพื่อประสิทธิภาพสูงสุดควรใช้งานคู่กับเครื่องมือของทาง LINK

**สอบถามรายละเอียดเพิ่มเติม หรือ บริการด้านผลิตภัณฑ์ได้ที่**

LINK Service Center ☎ 02-666 - 1100 และ @linkservice  
ให้บริการวันจันทร์ - วันเสาร์







# การตลาดดิจิทัลที่ควรรู้ในปี 2024

เพราะโลกของการตลาดดิจิทัลมีการเติบโตอย่างต่อเนื่อง และเต็มไปด้วยเครื่องมือและเทคโนโลยีใหม่ ๆ แทบทุกวัน ดังนั้น ในฐานะนักการตลาด จะต้องก้าวให้ทัน และอยู่เหนือเทรนด์ใหม่ ๆ ทั้งหมด เพื่อการออกแบบกลยุทธ์ทางการตลาดที่มีประสิทธิภาพสูงที่สุดนั่นเอง



## • เทรนด์การตลาดดิจิทัล : AI (ปัญญาประดิษฐ์)

นักการตลาดได้เข้าใจแล้วว่า Chat GPT และเครื่องมือ AI อื่น ๆ นั้น ยังคงมีข้อบกพร่อง และข้อจำกัด ซึ่งต้องอาศัยความช่วยเหลือจากมนุษย์ และเรียนรู้วิธีนำ AI มาใช้ในการทำงานได้อย่างมีประสิทธิภาพมากขึ้น ด้วย AI นั้น สามารถขับเคลื่อนการตลาด และช่วยให้เราประสบความสำเร็จง่ายขึ้น ในเวลาที่น้อยลง เพียงแค่ต้องเข้าใจข้อจำกัด รวมทั้งต้องให้ข้อมูลเชิงลึกที่ถูกต้อง เพราะ AI นั้น ไม่สามารถทำทุกอย่างได้แบบมนุษย์ แต่สามารถแจ้งเตือน สร้างแรงกระตุ้น และเพิ่มความเร็วสำหรับการทำการตลาดได้นั่นเอง



## • เทรนด์การตลาดดิจิทัล : Content และการเล่าเรื่อง

ปัจจุบัน ลูกค้า และกลุ่มเป้าหมาย มักชื่นชอบการสนทนาของมนุษย์ที่แท้จริง และแม้จะมีการแยกระหว่าง B2B และ B2C มาโดยตลอด แต่จริง ๆ เราคงต้องบอกว่า มัน คือ B2H (business-to-human) ต่างหาก ดังนั้น ต้องสร้าง Content ที่ดึงดูดผู้ชม และสามารถพูดคุยกับพวกเขาได้ และทำให้หัวข้อที่ซับซ้อน สามารถง่ายขึ้นราวกับว่าคุณกำลังพูดคุยกับเพื่อน ๆ นั่นเอง



## • เทรนด์การตลาดดิจิทัล : รู้จักเพื่อน และคู่แข่ง

เพราะความฉลาดในการแข่งขัน ทำให้คุณได้ครอบครองพื้นที่บนหน้าจอด้วยโลกดิจิทัลนั้น มีการแข่งขันที่สูงขึ้นกว่าเดิมมาก ๆ เอาแค่การสร้างเว็บไซต์ใหม่ ๆ ก็เกิดขึ้นกว่า 250,000 เว็บไซต์ ทุก ๆ วัน ดังนั้น การแข่งขันจำเป็นต้องเปลี่ยนไป และต้องมีเครื่องมือที่สามารถวิเคราะห์คู่แข่งได้อย่างมีประสิทธิภาพ และครอบคลุม



## • เทรนด์การตลาดดิจิทัล : โซเชียลมีเดีย เป็น search engine

โดยทั่วไปแล้ว การใช้โซเชียลมีเดีย นั้น ก็มีความแตกต่างกันออกไป และมีรูปแบบการใช้งานเป็น search engine มากขึ้น อย่างเช่น 67% ของผู้ใช้ TikTok นั้น ใช้เพื่อค้นหาแบรนด์ และสถานที่ใหม่ ๆ ในการซื้อสินค้า หรือค้นหาร้านอาหารใหม่ ๆ จึงไม่แปลก ที่ส่วนใหญ่จะเปลี่ยนจากการค้นหาผ่าน Google มาค้นหาในโซเชียลมีเดียแทน เพราะมีรูปแบบ Content ที่เราต้องการนั่นเอง







# Renovate ครั้งใหญ่ ของบริษัทเดอะมอลล์กรุ๊ป จำกัด หรือ THE MALL เปลี่ยนโฉมใหม่ทั้ง 2 สาขา ด้วยผลิตภัณฑ์ LINK AMERICAN & GERMAN RACK ที่ทรงประสิทธิภาพ และตอบโจทย์งานระบบอย่างแท้จริง

ในปี 2566 นี้ บริษัท เดอะมอลล์ กรุ๊ป จำกัด มีแผนที่จะใช้งบประมาณมากกว่า 20,000 ล้านบาท ซึ่งถือเป็นการใช้งบที่มากอีกปีหนึ่ง ในการพัฒนาโครงการเก่าด้วยการรีโนเวตครั้งใหญ่ในการเปลี่ยนโฉมใหม่ทั้ง 2 สาขา คือ เดอะมอลล์ บางกะปิ และเดอะมอลล์บางแค ให้เป็นเดอะมอลล์ไลฟ์สไตล์เช่นเดียวกับที่เปิดไปแล้วที่เดอะมอลล์งามวงศ์วาน

## สำหรับการรีโนเวตสาขาบางกะปินั้น

บริษัทฯ ยังมีแผนที่จะพัฒนาย่านนั้นให้เป็นย่านการค้าแห่งใหม่ที่สมบูรณ์แบบทั้งศูนย์การค้า ที่อยู่อาศัย อาคารสำนักงาน ส่วนเดอะมอลล์บางแคนั้น นอกจากรีโนเวตใหญ่แล้ว

บริษัทฯ ยังมีที่ดินเหลืออีกประมาณ 5 - 6 ไร่ จะขยายที่จอดรถเพิ่ม และมีโครงการจะสร้างที่อยู่อาศัยด้วย คาดว่าหากโครงการทั้ง 2 แล้วเสร็จ จะมีลูกค้าเพิ่มขึ้นกว่า 30%

▶... ตามแผนยุทธศาสตร์โรดแมปของกลุ่มเดอะมอลล์ ที่มีความมุ่งมั่นในการพัฒนาย่านธุรกิจการค้า และย่านที่พักอาศัยที่สำคัญของกรุงเทพมหานคร เพื่อให้ตอบรับกับแผนการพัฒนาสร้างความเจริญของกรุงเทพมหานคร โดยเฉพาะแผนการสร้างระบบรถไฟฟ้าขนส่งมวลชน และเส้นทางคมนาคม โดยศูนย์การค้า และห้างสรรพสินค้าในกลุ่มเดอะมอลล์ ทุกสาขาตั้งอยู่ใน Key Strategic Location ทำเลทองที่มีศักยภาพสูง และเชื่อมต่อโครงข่ายเส้นทางคมนาคมหลักของกรุงเทพมหานคร และจากความสำเร็จในการพลิกโฉมของเดอะมอลล์ไลฟ์สไตล์ งามวงศ์วาน และท่าพระ บริษัทฯ ได้เร่งดินหน้าปรับโฉมภาพลักษณ์ใหม่ อีกของ 2 สาขาที่สำคัญ คือ “เดอะมอลล์ บางกะปิ” และ “เดอะมอลล์ บางแค” สู่อะมอลล์ไลฟ์สไตล์ บางกะปิ” และ “เดอะมอลล์ไลฟ์สไตล์ บางแค”

▶... โครงการ “เดอะมอลล์ไลฟ์สไตล์ บางกะปิ” และ “เดอะมอลล์ไลฟ์สไตล์ บางแค” ตั้งอยู่บนยุทธศาสตร์ทำเลที่มีศักยภาพการเติบโตที่สำคัญ เป็นศูนย์การค้าครบวงจร MEGA ALL-IN-ONE RETAIL & ENTERTAINMENT PROJECT บนพื้นที่ทั้ง 2 ศูนย์การค้ารวมกว่า 700,000 ตารางเมตร (บางกะปิ 350,000 ตารางเมตร, บางแค 350,000 ตารางเมตร) ที่จะสร้างปรากฏการณ์ที่ยิ่งใหญ่ของอาณาจักรศูนย์การค้าที่ยิ่งใหญ่ ครบวงจร เพียบพร้อมและสมบูรณ์แบบ ภายใต้วิสัยทัศน์ที่จะสร้างความโดดเด่นโครงการ “เดอะมอลล์ไลฟ์สไตล์ บางกะปิ” และ “เดอะมอลล์ไลฟ์สไตล์ บางแค” ตั้งอยู่บนยุทธศาสตร์ทำเลที่มีศักยภาพการเติบโตที่สำคัญ เป็นศูนย์การค้าครบวงจร MEGA ALL-IN-ONE RETAIL & ENTERTAINMENT PROJECT บนพื้นที่ทั้ง 2 ศูนย์การค้ารวมกว่า 700,000 ตารางเมตร (บางกะปิ 350,000 ตารางเมตร, บางแค 350,000 ตารางเมตร) ที่จะสร้างปรากฏการณ์ที่ยิ่งใหญ่ของอาณาจักรศูนย์การค้าที่ยิ่งใหญ่ ครบวงจร เพียบพร้อมและสมบูรณ์แบบ ภายใต้วิสัยทัศน์ที่จะสร้างความโดดเด่น







➤... เพื่อให้ลูกค้าที่เข้ามาใช้บริการได้รับประสบการณ์ที่ดีในการเลือกสินค้าในอาณาจักรศูนย์การค้าที่ยิ่งใหญ่ทั้งสองแห่งนี้ ดังนั้นอุปกรณ์สายสัญญาณ (Network Cabling) ที่นำมาติดตั้ง จึงจำเป็นต้องเป็นอุปกรณ์ที่มีมาตรฐานรองรับการใช้งานได้อย่างมั่นใจ และเพิ่มประสิทธิภาพ ผลิตภัณฑ์ “LINK” และ “19” GERMANY EXPORT RACK” จึงเป็นส่วนหนึ่งในโครงสร้างดิจิทัลพื้นฐาน (Digital Infrastructure) ของ อาณาจักรศูนย์การค้าที่ยิ่งใหญ่ทั้งสองแห่งนี้ ซึ่งประกอบไปด้วย

 <p><b>UFC9306</b> F.O. Outdoor / Indoor All-Dielectric 6 Core, LSZH-FR, OS2</p>	 <p><b>US-9116LSZH</b> CAT 6 UTP ( 600 MHz ) w/Cross Filler, 23 AWG, LSZH</p>	 <p><b>CB-0212</b> FIRE ALARM SHIELDED 2 x 12 AWG, 1 PAIR, FPL</p>	 <p><b>19" GERMANY EXPORT RACK</b> รุ่น G3 และ G1</p>
--	--	--	--

### UFC9306

➤... เป็นสายใยแก้วนำแสงชนิด Single mode OS2 ซึ่งมีคุณสมบัติเป็นไปตามมาตรฐาน IEEE802.3z Gigabit Ethernet IEEE802.3u Fast Ethernet, 52/155/622Mbps, 1.2Gbps ATMFDI, Fiber channel, FTTx, CATV, CCTV และอีกมากมาย สามารถติดตั้งได้ทั้งภายนอกอาคาร และภายในอาคาร โดยมีโครงสร้างปราศจากส่วนที่เป็นโลหะเพื่อป้องกันการนำไฟฟ้า เปลือกนอกของสายเป็นสีดำผลิตจาก PE, FR-LSZH เพื่อป้องกันรังสี UV และไม่มีควันพิษเมื่อเกิดอัคคีภัย

### US-9116LSZH

➤... เป็นสายทองแดงแบบตีเกลียว 4 คู่สายติดตั้งในอาคาร สามารถติดตั้งได้ทั้งแนวตั้ง (Backbone) และแนวนอน (Horizontal) รองรับการใช้งาน 10/100/1000 Base-T, 2.5G/5G Base-T IEEE802.3bz, IEEE 802.3 i/u/ab., IEEE 802.3af (PoE) / IEEE 802.3at (PoE+) HDBaseT 2.0 ผ่านการทดสอบที่ 600 MHz มากกว่ามาตรฐานที่กำหนดไว้เพียง 350 MHz มีตัวนำเป็นทองแดง 100% (Solid Bare Copper) ขนาด 23 AWG เปลือกนอกเป็นสีขาวทำจากวัสดุ Lead Free, FR-LSZH ป้องกันการลามไฟ ไม่มีควันตามมาตรฐาน IEC 61034-1 และ -2 รวมถึงต้องไม่มีสารพิษ Halogen เมื่อเกิดเพลิงไหม้ตามมาตรฐาน IEC 60754-1 และ -2

### CB-0212

➤... เป็นสายสำหรับระบบแจ้งเตือนเพลิงไหม้ (Fire alarm cable) เป็นชนิดมีชีลด์ (Shielded) เพื่อป้องกันสัญญาณรบกวน มีคุณสมบัติกันลามไฟ (Flame retardant) ตามมาตรฐาน UL1685 และ UL1666 เพื่อความมั่นใจในเรื่องความปลอดภัย

### ตู้ Rack 19" GERMAN G3 และ G1 Series

➤... ได้ทำการออกแบบ และผลิตตาม มาตรฐาน ANSI/EIA-310D-1992 (Rev.EIA-310-C) IEC 60297-1, IEC 60297-2 BS 5954:Part 2, DIN 41494

**เป็นอีกหนึ่งความภาคภูมิใจที่ผลิตภัณฑ์ “LINKอเมริกา” และ 19" GERMANY EXPORT RACK ได้มีส่วนร่วมในการนำเทคโนโลยีมาพัฒนาประเทศตามอุดมการณ์ของเรา**





# HAPPY NEW YEAR 2024

INTERLINK ขอตอบแทนคำขอบคุณด้วย  
“ของขวัญสุดพิเศษ”

ให้ลูกค้าทั่วทุกภูมิภาคในประเทศไทยที่เชื่อมั่น  
ให้ความไว้วางใจ ในคุณภาพของผลิตภัณฑ์ และสินค้า

**“LINK AMERICA & GERMAN RACK EVERYWHERE”**

ด้วยดีตลอดทั้งปีที่ผ่านมา ขอมอบด้วยหัวใจ  
และขออวยพรให้ ปี 2024 ลูกค้าทุกท่านพบกับความสุข  
ตลอดทั้งปี เราหวังเป็นอย่างยิ่งที่จะให้บริการ  
ทั้งด้านคุณภาพ สินค้าราคาถูกลงกว่า และบริการที่ดีกว่า  
มอบให้แก่คุณลูกค้าทุกท่านในตลอดทั้งปี 2024 และตลอดไป  
บริษัท อินเตอร์ลิงค์ คอมมิวนิเคชั่น จำกัด (มหาชน)











# อินเทอร์เน็ตลิ่งค์ฯ จัดสัมมนาเพิ่มศักยภาพ “สุดยอดหัวใจการขาย 2024” วางรากฐานผลิตภัณฑ์ครบ Solution เซิงลิ่ง หนุนสร้างยอดขายให้องค์กร เติบโตอย่างต่อเนื่อง และยังยืนร่วมกัน

## KNOWLEDGE

อินเทอร์เน็ตลิ่งค์ฯ ไม่เคยหยุดนิ่ง ! จัดสัมมนานัดพิเศษทุกสาขาภูมิภาค มาอัปเดตความรู้ เพื่อสนับสนุนส่งเสริมยอดขายแห่งปี 2024 เตรียมความพร้อมรองรับเทรนด์เทคโนโลยี นวัตกรรมอัจฉริยะ LINK AMERICA & GERMAN RACK EVERYWHERE เจาะลึกรายละเอียดผลิตภัณฑ์ และอุปกรณ์ ที่ตอบโจทย์ ต่อโครงสร้างพื้นฐานแห่งยุคเทคโนโลยีดิจิทัล นับเป็นการวางรากฐานให้แข็งแกร่ง เตรียมความพร้อมให้แก่พนักงานในองค์กรทุกภาคส่วนได้เข้าใจถึงแก่นที่สำคัญ นำพาสู่การเสริมทัพให้กลุ่มธุรกิจ ทำรายได้เติบโต ต่อเนื่อง และยังยืน แบบมีคุณภาพ

► ... บริษัท อินเทอร์เน็ต คอมมิวนิเคชั่น จำกัด (มหาชน) หรือ I LINK ผู้นำเข้าและจัดจำหน่าย สายสัญญาณที่ใหญ่ที่สุดในอาเซียน และผู้นำเข้าและค้าส่งอุปกรณ์เครือข่ายส่งสัญญาณ ตามอุดมการณ์ จากความมุ่งมั่นที่จะนำเทคโนโลยีมาพัฒนาประเทศไทย จัดเต็มหลักสูตรความรู้ ถึงใจความสำคัญของการขาย แห่งปี 2024 ของสินค้า LINK AMERICA & GERMAN RACK EVERYWHERE อย่างครบ Solution ในงานสัมมนา “สุดยอดหัวใจการขาย”

► ... นำโดย คุณสมบัติ อนันตรัมพร ประธานกรรมการ บริษัท อินเทอร์เน็ตลิ่งค์ฯ ร่วมบรรยาย อธิบาย แบบเจาะลึก เน้นย้ำสร้างความรู้ให้เข้าใจถึงฐานรากเชิงลึกของสินค้า อุปกรณ์ และการติดตั้ง การวางระบบ โครงสร้างพื้นฐานให้มีประสิทธิภาพ ตอบโจทย์แก่การใช้งาน ครบทุกหมวดหมู่ ได้แก่

- LINK JOURNAL
- LINK Products
- LINK Highlight
- LINK Solar System Highlight
- GERMAN Rack & GERMAN Standard Highlight
- LINK Fiber Highlight
- Open Cabling Standard
- SOLUTION
- New Super-s Series
- New Security & Control PRODUCT
- New Trend of Integrated SOLUTION
- New ProTECH
- Technical Specification
- Leaflet 2024
- Systems Catalog
- กระดาษสาย/ตัวอย่างสาย
- LINK AMERICA & GERMAN RACK EVERYWHERE



... พร้อมด้วย คุณขวัญตา มีสมพร กรรมการผู้จัดการ ร่วมแนะนำสินค้าใหม่ หรือ PRICE LIST ประจำปี 2024 คุณณฐมน จัตรปวีณเดช Brand Director German Rack ร่วมอธิบาย อุปกรณ์ ตู้ 19" GERMANY EXPORT RACK ให้เห็นภาพชัดถึงคุณสมบัติพิเศษ จุดเด่น โฉวถึงความไอโอไอ แข็งแรงทนทานของตู้ ตลอดจนคุณชนพ กิตติสาร Product Director และคุณอภิชาติ พงษ์นา Product & Technical Support Manager ร่วมพูดคุยอธิบายแนะนำถึงสินค้าใหม่ล่าสุด Super-s Series นวัตกรรมใหม่สุดล้ำที่มาตอบโจทย์ โครงสร้างพื้นฐานอย่างครบ Solution แนะนำการติดตั้งสายสัญญาณแต่ละหมวดหมู่อย่างครบถ้วนเข้าใจง่าย เพื่อสามารถนำไปสร้าง ยอดขายให้เพิ่มมากขึ้น รวมถึงคุณภาควิมิ wass Technical & Products Training Manager ร่วมอธิบายถึงแนวทางหลักสูตร Training Course 2024 ให้แก่พนักงานได้เข้าใจอย่างละเอียด และยังมีคำแนะนำแนวโน้มของงานสัมมนา New ProTHCH เวอร์ชันใหม่ แห่งปี 2024 เตรียมความพร้อมล่วงหน้า เพื่อขับเคลื่อนเดินหน้าแผนงานอย่างเต็มกำลังอีกด้วย

**อีกทั้ง ยังมี การอธิบาย พร้อมกับแนะนำ ผลิตภัณฑ์ครบทั้ง Solution ของ "LINK AMERICA & GERMAN RACK EVERYWHERE" ดังนี้**

- LAN (UTP) SYSTEM
- FIBER OPTIC SYSTEM
- FTTX/FTTR SYSTEM
- DATA CENTER SYSTEM
- COAXIAL (RG) SYSTEM
- TELEPHONE SYSTEM
- SOLAR SYSTEM
- SECURITY AND CONTROL SYSTEM
- NETWORKING SYSTEM
- 19" GERMANY RACK SYSTEM
- 19" LINK RACK SYSTEM
- CCTV OUTDOOR CABINETS SYSTEM

... ด้วยความมุ่งมั่นของบริษัทฯ ที่เป็นผู้นำอันดับ 1 ด้านสายสัญญาณ บริษัทฯ ยังคงเดินหน้าพัฒนาสินค้าอย่างต่อเนื่อง และไม่เคยหยุดนิ่ง ที่จะก้าวให้ทันเทรนด์เทคโนโลยีแห่งยุคดิจิทัลที่มีการเปลี่ยนผ่าน และพัฒนาไปอย่างรวดเร็ว โดยงานสัมมนาในปีนี้ ยังคงขับเคลื่อนหน้าตามยุทธศาสตร์ และกลยุทธ์ที่ตั้งเป้าหมายไว้ พร้อมทั้งเป็นการสร้างจุดยืน เน้นจุดขาย เพื่อการเติบโตอย่างก้าวหน้าในปีต่อ ๆ ไป และเป็นการแสดงถึงจุดเด่นที่ชัดเจน ทั้งการรับประกันที่ยาวนานที่สุดในตลาดกว่า 30 ปี การได้ผ่านการทดสอบ และรับรองมาตรฐานต่าง ๆ และได้มาตรฐานที่สำคัญจากสหรัฐอเมริกา รวมถึงนำเทรนด์เทคโนโลยีที่มีนวัตกรรม (INNOVATION) สุดล้ำอยู่เสมอ เพื่อตอบโจทย์แก่โครงสร้างพื้นฐานที่เป็นรากฐานสำคัญในยุคปัจจุบันอีกด้วย

... สำหรับปี 2024 ที่กำลังจะถึงนี้ บริษัทฯ จัดเตรียมความพร้อมไว้อย่างเต็มกำลัง เพื่อการสนับสนุนการขายให้เติบโต ต่อเนื่อง และยั่งยืน อีกทั้งเน้นย้ำถึงหัวใจหลักสำคัญของการเป็นสุดยอดผลิตภัณฑ์ LINK AMERICA & GERMAN RACK EVERYWHERE High Light ได้แก่ Originate of USA, American Standard, Innovation Technology, Completes Solution, 30 Years Warranty เพื่อเป็นการต่อยอด และการการันตีได้อย่างแน่นอนว่า สินค้า LINK AMERICA & GERMAN RACK EVERYWHERE มีคุณภาพ มีมาตรฐานสากลรับรองที่ทุกหน่วยงานให้ความเชื่อมั่น และไว้วางใจในประสิทธิภาพ รวมทั้งเป็นผลิตภัณฑ์ที่ตอบโจทย์ทุกงานระบบ ครบทุกความต้องการอย่างแท้จริง และเพื่อก้าวขึ้นแท่นครองตลาดเป็นผู้นำอันดับ 1 ด้านสายสัญญาณอย่างยั่งยืนต่อไป จัดขึ้นเมื่อวันที่ 25 - 26 พฤศจิกายน 2566 ที่ผ่านมา ณ โรงแรมชลจันทร์ พัทยาบีช รีสอร์ท







# IPOWER แข้งข่าวดีปีใหม่ !

## บริษัทย่อย “บมจ.อินเตอร์ลิงค์ฯ” คว้างานใหม่มูลค่า 144.76 ลบ. โครงการก่อสร้าง สายส่งระบบ 115 เควี Tap Line จาก กฟภ.



**แข้งข่าวดีรับปีใหม่ ! บมจ.อินเตอร์ลิงค์ฯ หรือ ILINK ส่งบริษัทย่อย “บริษัท อินเตอร์ลิงค์ เพาเวอร์ แอนด์ เอ็นจิเนียริ่ง จำกัด” ลงนามสัญญางานโครงการก่อสร้าง สายส่งระบบ 115 เควี Tap Line มูลค่า 144.76 ล้านบาท** หนุนผลงานโค้งสุดท้ายของปี เพิ่มผลงานในปี 2568 โดยภาพรวมธุรกิจเติบโตตามแผน พร้อมรอข่าวใหญ่ปีหน้า คว้างานบิ๊กโปรเจกต์ และจะมีข่าวงานโครงการทยอยเซ็นสัญญาต่อไป

... นายสมบัติ อนันตรัมพร ประธานกรรมการ บริษัท อินเตอร์ลิงค์ คอมมิวนิเคชั่น จำกัด (มหาชน) หรือ ILINK ผู้นำเข้า และจัดจำหน่ายสายสัญญาณที่ใหญ่ที่สุดในอาเซียน เปิดเผยว่า “บริษัท อินเตอร์ลิงค์ เพาเวอร์ แอนด์ เอ็นจิเนียริ่ง จำกัด หรือ IPOEWR ซึ่งเป็นบริษัทย่อยของ บมจ.อินเตอร์ลิงค์ฯ ร่วมลงนามในสัญญาจ้างก่อสร้างสายส่งระบบ 115 เควี Tap Line [สถานีไฟฟ้าแรงสูงสว. 2 (การไฟฟ้าฝ่ายผลิตแห่งประเทศไทย) สถานีไฟฟ้าสว. 2] - สถานีไฟฟ้าส่งกำลัง 2 จังหวัดนครราชสีมา ของการไฟฟ้าส่วนภูมิภาค เป็นที่เรียบร้อยแล้ว เมื่อวันที่ 7 ธันวาคม 2566 ที่ผ่านมา ตามโครงการพัฒนาระบบส่งและจำหน่ายระยะที่ 2 แผนงานที่ 2 มูลค่างาน 144,760,000.00 บาท (รวมภาษีมูลค่าเพิ่ม) โดยงานโครงการนี้มีระยะเวลาการส่งมอบงานภายใน 360 วัน นับถัดจากวันที่ลงนามในสัญญา คาดว่าจะรับรู้รายได้ในปี 2567 ทั้งหมด

... “การที่บริษัท อินเตอร์ลิงค์ เพาเวอร์ เอ็นจิเนียริ่ง จำกัด ซึ่งเป็นบริษัทย่อยของ บมจ. อินเตอร์ลิงค์ฯ ได้รับงานใหม่ในครั้งนี้ เป็นการตอกย้ำถึงศักยภาพ ความสามารถ ประสบการณ์ และความเชี่ยวชาญโดยเฉพาะด้านการติดตั้งงาน Turnkey วิศวกรรมโครงการต่าง ๆ อีกทั้งยังสะท้อนถึงความเชื่อมั่น และความไว้วางใจจากการไฟฟ้าส่วนภูมิภาค (กฟภ.) ซึ่งเป็นลูกค้าหลักรายใหญ่มายาวนาน ส่งผลทำให้บริษัทฯ มีมูลค่างานในมือที่รอรับรู้รายได้ (Backlog) เพิ่มมากขึ้นอย่างต่อเนื่อง และในอนาคต บริษัทฯ ยังรอผลการประกวดราคางานโครงการ Turnkey วิศวกรรมโครงการอีก 2 – 3 งาน ซึ่งคาดว่าจะทยอยประกาศในช่วงไตรมาส 1 และไตรมาส 2 เพื่อหนุนต่อเติม Backlog สร้างผลงานโดดเด่น ผลักดันให้บริษัทฯ ก้าวหน้า และสามารถสร้างผลตอบแทนที่ดีให้กับผู้ถือหุ้นอีกด้วย ตอกย้ำการเติบโตของบริษัทฯ อย่างต่อเนื่อง และยั่งยืนแบบมีคุณภาพ ซึ่งบริษัทฯ ได้ยืนยันจะเติบโตทั้งรายได้ และผลกำไรสุทธิที่เพิ่มขึ้นตามนโยบายที่ประกาศไว้ตั้งแต่ปี 2565 เป็นต้นมา และจะได้เห็นผลชัดเจนแล้วในปี 2566 นี้”





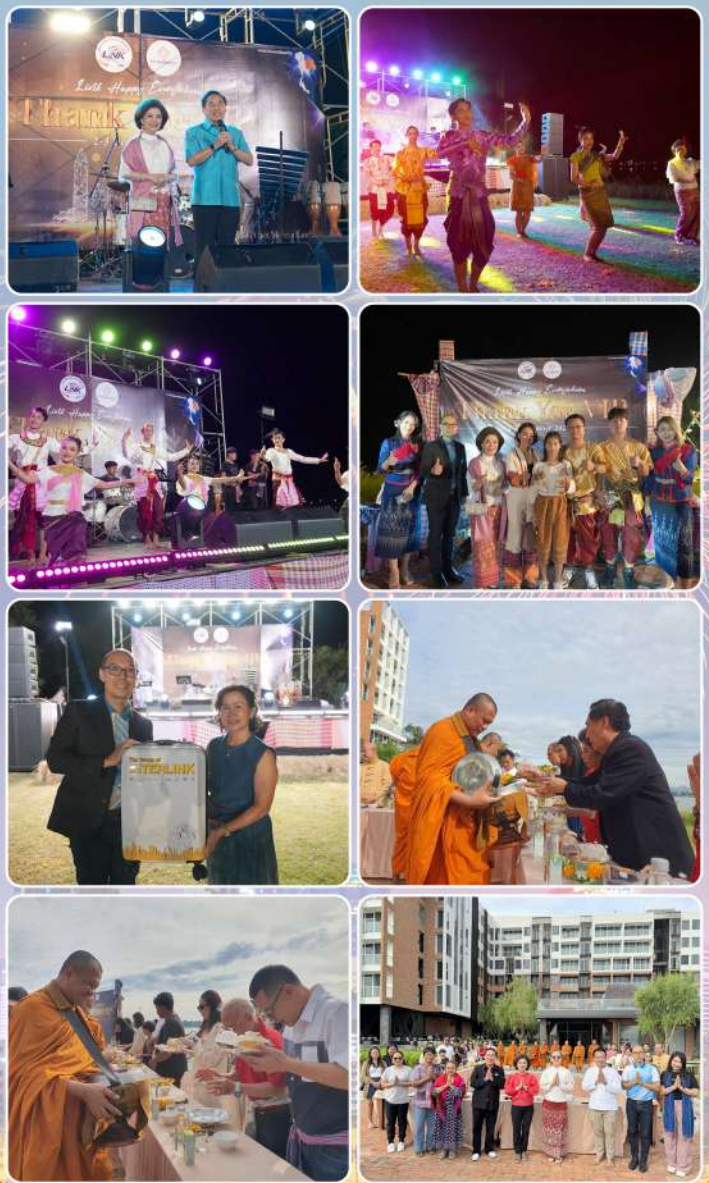
# "LINK THANK YOU VIP 2023"

## จัดเลี้ยงมือพิเศษให้คู่ค้า 2 ภูมิภาค ส่งท้ายปี ตอบแทนคำขอบคุณ คืนกำไรด้วยความสุข พร้อมเติบโตอย่างต่อเนื่อง และยั่งยืนไปด้วยกัน

๑... บริษัท อินเทอร์เน็ต คอมมิวนิเคชั่น จำกัด (มหาชน) จัดงาน "LINK HAPPY EVERYWHERE THANK YOU VIP 2023" จัดเลี้ยงชุดใหญ่ เพื่อเป็นการตอบแทนคำขอบคุณแก่ลูกค้า และพันธมิตร ที่ให้การสนับสนุนสินค้า LINK AMERICA & GERMAN RACK EVERYWHERE ด้วยดีตลอดทั้งปีที่ผ่านมา รวมถึงเป็นการสร้างโอกาส สานสัมพันธ์กระชับมิตรอันดีให้มากขึ้น อีกทั้งร่วมตักบาตรทำบุญ เพื่อเสริมความเป็นสิริมงคลให้แก่กัน นับเป็นการหนุนสร้างฐานทัพธุรกิจให้เติบโตแข็งแกร่งเพิ่มไปอีกขั้น และนำพาให้ธุรกิจเติบโตไปด้วยกันอย่างต่อเนื่อง และยั่งยืน

### คู่ค้าภูมิภาคอีสาน

ณ เวลาคี นครพนม (VELA Dhi Nakhon Phanom)



### คู่ค้าภูมิภาคเหนือ

ณ สุโขทัย เออีที เทจ รีสอร์ท







# ITEL Services พร้อมให้บริการแบบครบวงจร ประตูลู่ความสำเร็จขององค์กร

ทุกองค์กรธุรกิจมุ่งมั่นสู่การเป็นที่ยอมรับ เทคโนโลยีจึงเป็นปัจจัยสำคัญที่จะเพิ่มกำลังการแข่งขันให้ธุรกิจขับเคลื่อนไปอย่างเต็มประสิทธิภาพ และการตามกระแสความเปลี่ยนแปลง และแนวโน้มที่กำลังมาซึ่งจะช่วยให้อุตสาหกรรมดำเนินงานได้อย่างมีประสิทธิภาพ เพราะเทคโนโลยี คือ ประตูลู่ความสำเร็จขององค์กร การที่องค์กรจะจัดการข้อมูลที่มีขนาดใหญ่ และกระจายให้เชื่อมโยงการทำงาน และสร้าง Community ร่วมกันผ่านเทคโนโลยี ทำให้ปัจจุบันองค์กรสามารถทำงานได้อย่างปลอดภัยด้วยเทคโนโลยี แม้ไม่ใช่เรื่องง่ายที่จะทำนายอนาคต แต่คอสัมพันธ์ อินเทอร์เน็ต เทคโนโลยี ได้พาผู้อ่านทุกท่านมาติดตามการพัฒนาของเทคโนโลยี จากทั่วโลก และเข้าไปดูว่าแต่ละธุรกิจได้นำมาใช้อย่างไร เพื่อทำความเข้าใจนวัตกรรม และการใช้งานของเทคโนโลยีในมุมมองใหม่ ๆ เพิ่มโอกาสให้ธุรกิจ โดยการทบทวน 7 เทรนด์เทคโนโลยี ที่น่าจับตาและไม่ควรพลาด มีดังต่อไปนี้



1. ประสบการณ์การทำงานกับ Metaverse ประโยชน์จากเทคโนโลยี Metaverse ไม่ว่าจะเป็นการสร้างการมีส่วนร่วม การทำงานร่วมกัน และการเชื่อมต่อที่ดีขึ้นกับพนักงานในสถานที่ทำงาน
2. รถบินได้ (Flying cars) ปัญญาประดิษฐ์ (AI) และเพื่อสร้างวิธีการเดินทางทางอากาศที่เร็วกว่า ถูกกว่า ปลอดภัยกว่า
3. ระบบเศรษฐกิจของมนุษย์ดิจิทัล โดยระบบเศรษฐกิจมนุษย์ดิจิทัลนั้นนำเสนอโอกาสให้ระบบนิเวศดิจิทัลใหม่ ๆ ซึ่งอาศัยศักยภาพของเทคโนโลยี
4. องค์กรอิสระแบบกระจายอำนาจ (The Decentralized Autonomous Organization) เป็นองค์กรรูปแบบใหม่ที่เกิดขึ้นในตลาดบริการด้านไอทีที่มีศักยภาพที่จะก่อให้เกิดการเปลี่ยนแปลงอย่างมากในอุตสาหกรรม
5. การชาร์จรถยนต์ไฟฟ้า (EV) แบบไร้สาย การชาร์จแบบไดนามิก (Dynamic Charging) ได้อย่างมีประสิทธิภาพช่วยเพิ่มระยะทางขับขี่ได้ไกลขึ้นและลดต้นทุนต่างๆ
6. กราฟีนจะมาแทนที่ซิลิคอนศักยภาพมหาศาลของอุปกรณ์ทรานซิสเตอร์แบบฟิลดเอฟเฟกต์ที่ใช้คาร์บอนเป็นโครงสร้างหลักทดแทนซิลิคอนในทรานซิสเตอร์แบบเดิมที่มาถึงขีดจำกัดเรื่องขนาดที่เล็กสุด
7. เทคโนโลยีกลายเป็นของใช้แล้วทั้ง ในการดำเนินธุรกิจที่เน้นความคล่องตัวเป็นหลัก (Business Composability) ถือเป็นโอกาสของผู้บริหารไอทีที่จะดำเนินการไปอีกขั้นและเตรียมพร้อมสร้างความยืดหยุ่นให้แก่เทคโนโลยีแบบที่ใช้แล้วทิ้ง

▶... แนวโน้มเทคโนโลยีเชิงกลยุทธ์ ของ Gartner จะช่วยตอบสนองความต้องการทางธุรกิจในการปรับให้เหมาะสมในแต่ละรูปแบบ โดยบริษัท อินเทอร์เน็ต เทคโนโลยี จำกัด (มหาชน) พร้อมชูจุดเด่นในการให้บริการด้วยการเป็นเจ้าของเน็ตไฟเบอร์ออฟติก โดยมีจุดมุ่งหมายเพื่อให้โครงข่าย "Interlink Fiber Optic" เป็นโครงข่ายที่มีความรวดเร็ว และเสถียรที่สุดในอุตสาหกรรมโทรคมนาคม และสามารถรองรับการให้บริการรูปแบบใหม่ ๆ กั้นต่อการเปลี่ยนแปลงของเทคโนโลยี และมุ่งมั่นเป็นพันธมิตรให้กับองค์กรทั้งภาครัฐ เอกชน

เพื่อก้าวสู่ยุคดิจิทัล เน้นให้ความสำคัญในการให้บริการแก่ลูกค้า และจะยึดความต้องการของลูกค้า (Customization) โดยการปรับเปลี่ยนรูปแบบการให้บริการที่คล่องตัวที่สุด เพื่อตอบสนองธุรกิจของลูกค้าเพื่อทำให้ทุกการเชื่อมต่อของลูกค้าเน้นคล่องตัว รวดเร็ว มีเสถียรภาพสูง ไม่ซับซ้อน โครงข่าย Interlink Fiber Optic ของบริษัทฯ มีโครงข่ายทั้งบนเส้นทางถนน และเส้นทางรถไฟ ทำให้มีความได้เปรียบในการแข่งขันครอบคลุมถึง 75 จังหวัด ทำให้โครงข่ายมีเสถียรภาพสูง และสามารถให้บริการได้ครอบคลุมทุกพื้นที่ให้บริการ



## 1. การให้บริการโครงข่ายวงจรรสื่อสารข้อมูลความเร็วสูง (Data Service)

- **Interlink MPLS IP-VPN** : รับ - ส่งข้อมูลขนาดใหญ่ด้วยเทคโนโลยี MPLS ทำให้แต่ละจุดเชื่อมต่อเป็นโครงข่ายส่วนตัวเสมือนจริง และกำหนดลำดับความสำคัญของข้อมูลตามประเภทที่ใช้งาน
- **Interlink Wavelength** : การรับ - ส่งข้อมูลขนาดใหญ่ด้วยเทคโนโลยี DWDM ซึ่งใช้วิธีส่งข้อมูลไปบนหลายๆ ช่วงความยาวคลื่น ทำให้สามารถรับส่งข้อมูลจำนวนมากไปพร้อม ๆ กัน
- **Interlink Dark Fiber** : เชื่อมต่อข้อมูลโดยผู้ใช้บริการสามารถเลือกเทคโนโลยีสำหรับการรับ - ส่งข้อมูลตามความต้องการได้โดยอิสระ รวมถึงยังเป็นผู้รับผิดชอบบริหารจัดการโครงข่ายเองทั้งหมด
- **Interlink IPLC** : บริการวงจรรเชื่อมต่อในลักษณะจุดต่อจุด ผ่านโครงข่ายในประเทศไทยไปทั่วโลก
- **Broadcast Services** : การให้บริการในรูปแบบของธุรกิจบรรดาศาสตร์อย่างเต็มประสิทธิภาพ พร้อมนำเสนอโซลูชัน ในการส่งสัญญาณ และออกอากาศโดยทีมงานวิศวกรผู้เชี่ยวชาญ

## 2. การให้บริการติดตั้งโครงข่ายโทรคมนาคม (Installation)

เป็นการให้บริการติดตั้งโครงข่าย โทรคมนาคมแบบครบวงจรตั้งแต่ให้คำปรึกษาออกแบบ และติดตั้งโครงข่ายที่เกี่ยวข้องกับระบบสื่อสารความเร็วสูง

## 3. การให้บริการพื้นที่ดาต้า เซ็นเตอร์ (Data Center)

**Data Center** ของทางบริษัทฯ ถูกสร้างขึ้นบนพื้นฐานของเทคโนโลยีที่ล้ำสมัย เพื่อทำให้การรับ - ส่งข้อมูลและทุกการสื่อสารทำได้สะดวกรวดเร็วขึ้น และเป็นพื้นที่สำหรับให้บริการให้พื้นที่เซิร์ฟเวอร์ พื้นที่วางเซิร์ฟเวอร์ศูนย์ (Colocation) จัดเตรียมไว้สำหรับลูกค้าแต่ละราย และให้เช่าเซิร์ฟเวอร์เสมือนคุณภาพสูง (Virtual Server) และศูนย์สำรองข้อมูลฉุกเฉิน (Disaster Recovery Service) และห้องเครื่องต่าง ๆ เพื่อให้บริการตามจุดประสงค์ต่าง ๆ

➤... **บริการโครงข่ายสื่อสารความเร็วสูงแบบใยแก้วนำแสง (Fiber Optic) เสถียรสูง ปลอดภัย ของ บริษัท อินเทอร์เน็ตทีเลคอม จำกัด (มหาชน)** มีทีมวิศวกรดูแลตลอด 24 ชั่วโมง 365 วัน ดังนั้น จึงมั่นใจได้ว่าบริการของบริษัทฯ สามารถตอบสนองการส่งผ่านข้อมูล และการสื่อสารได้อย่างมีประสิทธิภาพ มีความปลอดภัยสูงสุด และสามารถตรวจสอบสถานะของโครงข่าย เพื่อให้สามารถป้องกัน หรือ แก้ปัญหาได้อย่างทันท่วงที จึงทำให้โครงข่าย Interlink Fiber Optic สามารถให้บริการได้ด้วยมาตรฐาน และคุณภาพบริการ (Service Level Agreement) ที่ระดับ 99.9% เสริมความแข็งแกร่ง ด้วยการแจ้งเตือน และแจ้งอัปเดตทุกครั้งที่มีความคืบหน้าในการดำเนินงาน เพื่อให้ลูกค้าที่ใช้บริการรู้ความเคลื่อนไหวในการดำเนินงาน

ซึ่งการเข้าแก้ไขเหตุขัดข้องต่าง ๆ จะสามารถดำเนินการได้ ตลอด 24 ชม. เนื่องจากการติดตั้งอุปกรณ์โครงข่ายของบริษัทฯ นั้นติดตั้งอยู่ในพื้นที่ที่บริษัทฯ สามารถเข้า - ออกได้ตลอดเวลา แม้ในเวลากลางคืนหรือวันหยุด ซึ่งจะดำเนินการผ่านทางทีมงานของบริษัทฯ ที่อยู่ประจำศูนย์ปฏิบัติการและซ่อมบำรุงโครงข่าย ตามภูมิภาคต่างๆ (Operation and Maintenance Center) ทั้ง 38 ศูนย์ทั่วประเทศ หากองค์กรของท่านต้องการเจ้าหน้าที่ผู้เชี่ยวชาญที่สามารถไว้ใจได้ บริการมีความปลอดภัยน่าเชื่อถือ มีมาตรฐาน ได้รับการรับรองในระดับสากล สามารถติดต่อ บริษัท อินเทอร์เน็ตทีเลคอม จำกัด (มหาชน) เพื่อสอบถามรายละเอียดเพิ่มเติมได้ที่ อีเมล: [info@interlinktelecom.co.th](mailto:info@interlinktelecom.co.th)

# บอสใหญ่ ITEL คว้ารางวัล TOYP AWARDS 2023

➤... นายณัฐชัย อนันตรัมพร ประธานเจ้าหน้าที่บริหาร บริษัท อินเทอร์เน็ตทีเลคอม จำกัด (มหาชน) หรือ ITEL คว้ารางวัล TOYP AWARDS 2023 สุดยอดผู้นำการขับเคลื่อนทางสังคมเชิงสร้างสรรค์ สาขา SCIENTIFIC AND/OR TECHNOLOGICAL DEVELOPMENT จัดโดย JCI Thailand หรือ Junior Chamber International องค์การนานาชาติ ที่ไม่แสวงหาผลกำไร มุ่งเน้นพัฒนาทักษะ และตั้งศักยภาพความเป็นผู้นำให้แก่ชุมชน ช่วยขับเคลื่อนสังคม และพัฒนาชุมชนให้ยั่งยืน จัดขึ้น ณ ชาเคเรียม เรซิดนซ์ สาทร กรุงเทพฯ

รางวัลนี้มอบให้แก่ผู้นำองค์กรที่เป็นแบบอย่างอันดี มีประสิทธิภาพอันโดดเด่น และมีส่วนช่วยในการขับเคลื่อนทางสังคมเชิงสร้างสรรค์ มุ่งมั่นดำเนินธุรกิจเพื่อการเติบโต ต่อเนื่อง และยั่งยืน







# STRATEGY PLAYBOOK

## รวมกลยุทธ์ที่ควรโฟกัส ในปี 2024



### Long-Term Thinking : คิดการณ์ไกลในระยะยาว

สำหรับความท้าทายที่แทบทุกธุรกิจพบเจอก็คือ “การมองเป้าหมายระยะสั้น” หรือ การมองเป้าหมายในช่วงเวลาใดเวลาหนึ่ง เช่น ผลประกอบการรายสัปดาห์ รายเดือน หรือ รายปี รวมไปถึง ยังต้องเจอกับความไม่แน่นอนต่าง ๆ ซึ่งนักกลยุทธ์นั้น ควรเปิดรับเทรนด์ ปรับตัว และเปิดรับความรู้ใหม่ ๆ อยู่เสมอ เพื่อวางกลยุทธ์ที่เหมาะสม

### Attention Economic : ดึงความสนใจผู้คนให้ได้

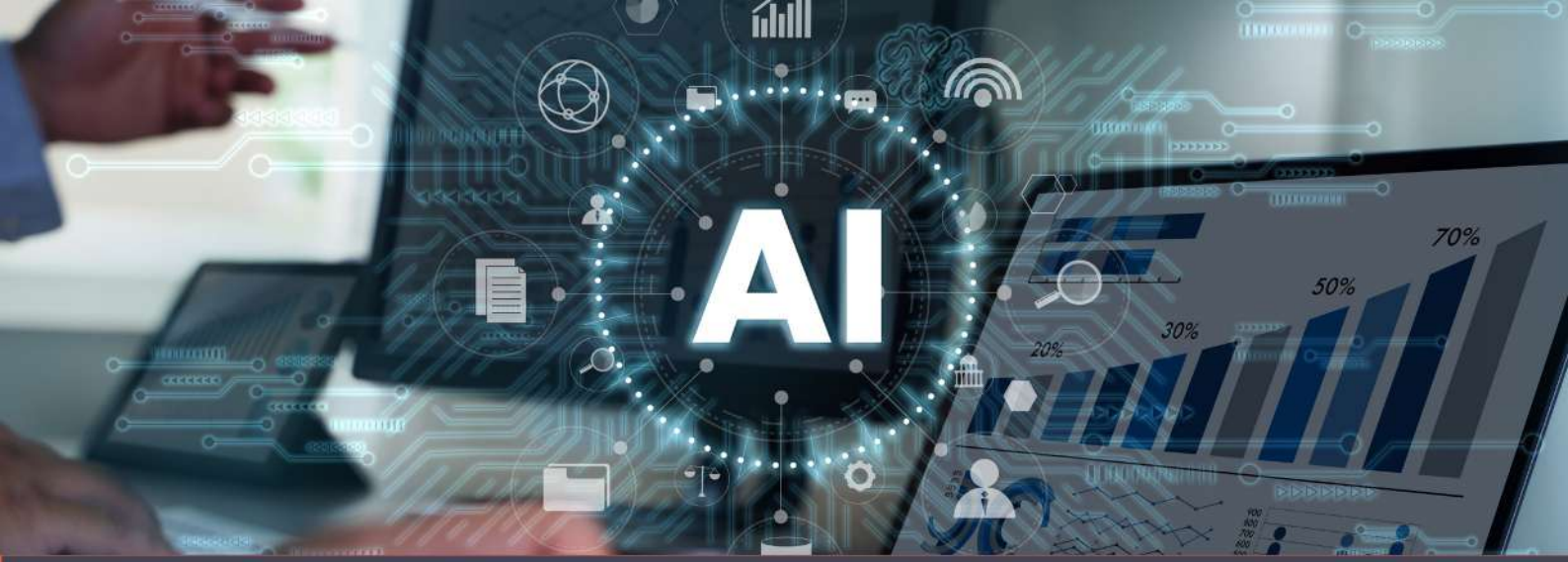
ต้องบอกว่าในยุคนี้ เพียงแค่ 1 นาที ก็มีเหตุการณ์เกิดขึ้นมากมาย ซึ่งผู้บริโภคคนนั้น ไม่สามารถที่จะเสพทุกเรื่องราวได้ทั้งหมด ดังนั้น จึงต้องทำในสิ่งที่แตกต่าง สร้างเอกลักษณ์ให้กับตัวเอง เพื่อดึงความสนใจของผู้คนมาให้ได้

### Climate Action : ตระหนักเรื่องสิ่งแวดล้อม

ถือเป็นอีกหนึ่งเรื่องใหญ่ที่พูดถึงกันทั่วโลก สำหรับ Climate Change หรือ การตระหนักถึงสิ่งแวดล้อม โดยสำหรับใครที่คิดว่าประเด็นนี้ไม่สำคัญ อาจจะลองปรับมุมมอง ว่าสักวันหนึ่งปัญหานี้อาจส่งผลกระทบต่อคู่ค้า Supply Chain หรือ แม้แต่ผู้บริโภคของเราก็ได้







### Artificial Intelligence : เอา AI มาช่วยคนทำงาน

อีกหนึ่งเทรนด์ที่มาแรงมาก ๆ โดยเรื่องของ AI นั้น สะท้อนถึงความก้าวหน้าทางเทคโนโลยี และจะช่วยลดต้นทุนลดเวลาในการทำงาน และพร้อมสร้างประสิทธิภาพให้กับธุรกิจได้สูงสุด ซึ่งสิ่งที่เราควรโฟกัส ก็คือ จะต้องใช้ประโยชน์จาก AI หรือเทคโนโลยี มาช่วยให้คนนั้น ทำงานได้ฉลาด และมีประสิทธิภาพมากยิ่งขึ้น เราจะได้มีเวลาไปทำในสิ่งที่มนุษย์เท่านั้นที่ทำได้ เช่น สร้างประสบการณ์ให้ตรงใจลูกค้า เป็นต้น

### Employee Engagement : ให้ความสำคัญกับพนักงาน

จากงานวิจัยพบว่า Engage Employee หรือ พนักงานที่มีความสัมพันธ์อันดีต่อกัน จะสามารถทำงานได้อย่างมีพลัง และมีประสิทธิภาพมากยิ่งขึ้น และจะส่งผลต่อรายได้ขององค์กร หรือ บริษัท มากกว่าพนักงานที่ทำงานแต่ไม่มีปฏิสัมพันธ์ ซึ่งพนักงานนั้น เป็นคนที่จะเข้ามาขับเคลื่อนองค์กรนั้น ๆ ให้ก้าวหน้าได้อย่างมั่นคง เพราะฉะนั้นเจ้าของธุรกิจและนักกลยุทธ์ ก็ควรที่จะใส่ใจ และให้ความสำคัญกับคนทำงานทุกคน







สินค้า LINK AMERICAN  
มีวางจำหน่ายที่  
**MEGA HOME**  
ทั้ง 26 สาขา ทั่วประเทศ



**จัดเต็มครบ SOLUTION**  
ทั้งสินค้า อุปกรณ์ และเครื่องมือ  
ที่ตอบโจทย์ทุกงานระบบ  
**ครบทุกความต้องการ**

BEST SALES

**US-9015LSZH-1**  
CAT5E 100 M. สีขาว



**US-9045**

CAT5E OUTDOOR 305 M.



สาขาน้องใหม่  
เปิดแล้วที่ ภูเก็ต

@interlinkfan



www.interlink.co.th



02-666-1111

INTERLINKFAN

Link Channel

INTERLINK\_Official







MUTHA®  
PREMIUM  
ULTRA BRIGHT KOJIC CREAM



MUTHA®  
Kids

รู้หรือยัง

Mutha มีจำหน่ายแล้ว

ที่โรงพยาบาลเลิดสิน

สั่งซื้อได้แล้วที่



@Mutha.official



@Mutha



@Mutha.official



@Mutha.official



# มูลนิธิอินเตอร์ลิงค์หัวใจ ร่วมออกฐาน ในงานกาชาดครบรอบ ๑๐๐ ปี

## พร้อมสวัสดิการปีมังกรทอง นำพาสู่ความยั่งยืน มั่งคั่ง ตลอดทั้งปี

กิจกรรมส่งท้ายปีของมูลนิธิฯ ที่ยิ่งใหญ่ระดับประเทศ ยังคงมีหลากหลายกิจกรรม จะนำลงคอลัมน์ Magazine ฉบับนี้ ก็เกรงว่าพื้นที่จะไม่เพียงพอ ไว้แบ่งลงฉบับหน้าจะดีกว่านะคะ เพื่อ FC จะได้ติดตามกันยาว ๆ ไปเลยคะ

งานยิ่งใหญ่ประจำปี 2566 คงจะหนีไม่พ้นกิจกรรมงานกาชาดอย่างแน่นอน กับมหรสพความสนุก ตลอด 11 วัน 11 คืน ในงานกาชาด ๑๐๐ ปี ย้อนวันวานแบบมุ่งใจหม่อมไทย ภายใต้แนวคิด “รื่นรมย์สุขฤดี ณ ที่แห่งการให้” เมื่อวันที่ 8 - 18 ธันวาคม 2566 ที่ผ่านมา

มูลนิธิอินเตอร์ลิงค์หัวใจ ได้ร่วมการออกฐานเป็นประจำต่อเนื่องทุก ๆ ปี ปีนี้ก็ยังคงความสนุกสนาน ยิ่งใหญ่ตระการตา *กาชาดช่วยเรา เราช่วยกาชาด* ดร.ชลิดา อนันตทรัพย์ ประธานมูลนิธิอินเตอร์ลิงค์หัวใจ ได้สนับสนุนการออกฐาน และจัดกิจกรรมมากมายในบูธของมูลนิธิอินเตอร์ลิงค์หัวใจ เช่น คู่มือป้องกันไข้หวัด กิจกรรมการทำขนม สินค้า OTOP ที่นำมาจำหน่ายของดีจากต่างจังหวัด น้ำหมักชีวภาพจากเปลือกสับปะรด และยังมีครีมบำรุง MUTHA ที่นำมาเปิดตัวในงานนี้อีกด้วย ฯลฯ ถ้าท่านใดได้แวะไปที่งานกาชาด และได้แวะมาที่บูธของเราคงจะนึกภาพออกตามที่ผู้เขียนได้บรรยาย อีกทั้งยังได้พบกับทีมงานคุณภาพในการปฏิบัติหน้าที่ตลอด 11 วัน ซึ่งเป็นเจ้าหน้าที่ของกลุ่มบริษัท อินเตอร์ลิงค์ฯ ที่ได้เป็นจิตอาสาคอยดูแลทุกท่านที่เข้ามาชมกิจกรรมที่ฐานอีกด้วย

กิจกรรมการออกฐาน มูลนิธิอินเตอร์ลิงค์หัวใจ ได้ถูกเขียนเชิญการออกฐาน ทั้งนี้รายได้จากการออกฐานเราก็จะนำมาทำกิจกรรมของมูลนิธิฯ และร่วมสนับสนุนเข้าสภากาชาดไทยเป็นประจำทุกปี ทุกท่านที่ได้ร่วมทำบุญกับเราสบายใจได้เลยนะคะ เพราะได้บุญกันถ้วนหน้า

และที่สำคัญ เมื่อวันที่ 18 ธันวาคม 2566 เป็นวันประกาศผลรางวัลสลากบำรุงสภากาชาดไทยประจำปี 2566 ในการหมุนวงล้อสลากกาชาด โดยกองสลากจะเป็นผู้หมุนรางวัลในครั้งนี้ ซึ่งมูลนิธิอินเตอร์ลิงค์หัวใจ เป็น 1 ใน 43 ฐานที่ออกสลากกาชาดไทย ขอแสดงความยินดีกับผู้ถูกรางวัลสลากกาชาดของมูลนิธิอินเตอร์ลิงค์หัวใจ โดยรายละเอียดการขอรับรางวัลสามารถติดต่อผ่านมูลนิธิอินเตอร์ลิงค์หัวใจได้ทันที สำหรับผู้ที่มิถูกรางวัลสลากกาชาดก็ไม่ต้องเสียใจกันนะคะ เพราะเงินทุกบาทของท่านทางมูลนิธิฯ ได้นำไปจัดกิจกรรมที่ดีเพื่อสังคมมากมาย ไม่ว่าจะเป็น โครงการพี่สอนน้อง “ปลูกปัญญาพร้อมมอบความอบอุ่น”, โครงการพัฒนาครูฯ, โครงการต้นกล้าความดีของสังคม และอีกมากมาย ฯลฯ

ฉบับหน้ามูลนิธิอินเตอร์ลิงค์หัวใจ ขอมาเล่าต่อร้อยเรียงกิจกรรมภาคต่อ ณ วัดหนองพยอมที่ยังคงค้างกันไว้เมื่อฉบับธันวาคม และต่อด้วยโครงการต้นกล้าความดีของสังคม ปีที่ 4 อย่างลึ้มติดตามฉบับหน้านะคะ



### มูลนิธิอินเตอร์ลิงค์หัวใจ

ขอเรียนเชิญท่านมาร่วมเป็นส่วนหนึ่งตามปรัชญาของเรา

“ใส่ใจสังคม ระดมจิตอาสา พัฒนาการศึกษไทย”

มาร่วมสมทบทุนเพื่อเป็นส่วนหนึ่งกับกิจกรรมของมูลนิธิฯ

ตามปรัชญา “ใส่ใจสังคม ระดมจิตอาสา พัฒนาการศึกษไทย”

(โครงการพี่สอนน้อง “ปลูกปัญญา..พร้อมมอบความอบอุ่น, โครงการพัฒนาครู มุ่งสู่การเรียนรู้ เพื่ออนาคต

โครงการต้นกล้าความดีของสังคม) โดยผ่านบัญชีธนาคารกรุงไทย ชื่อบัญชี “มูลนิธิอินเตอร์ลิงค์หัวใจ”

ประเภทออมทรัพย์ บัญชีเลขที่ 091-025183-5



ท่านสามารถติดต่อเพื่อร่วมเป็นส่วนหนึ่งกับกิจกรรม และติดตามข่าวสารกับมูลนิธิอินเตอร์ลิงค์หัวใจ

0-2666-1166

E-mail : csr@interlink.co.th



มูลนิธิอินเตอร์ลิงค์หัวใจ



www.interlinkhaijai.org





# INTERLINK'S ESG

## (Environmental, Social, and Governance)

### #ESG by ILINK: การลงทุนที่มีผลต่อสังคม และสิ่งแวดล้อม

การดำเนินธุรกิจในปัจจุบัน มีมิติหลายประการที่ไม่สามารถจะละเลยได้ ทั้งด้านสิ่งแวดล้อม (Environmental), สังคม (Social), และการกำกับดูแลกิจการ (Governance) ซึ่งรวมเข้ากันเป็นกลยุทธ์ ESG ในบทความนี้ เราจะกล่าวถึง ESG ของบริษัท อินเทอร์เน็ต คอมมูนิตี้ แชนแนล จำกัด (มหาชน) หรือ **หุ้น ILINK** ว่าเมื่อองค์กรที่มุ่งเพื่อสังคม สิ่งแวดล้อม และกำกับดูแลกิจการมาเป็นอย่างดีโดยตลอด ยิ่งหันมาใส่ใจลงทุนกับความรับผิดชอบต่อสังคม และสิ่งแวดล้อมมากยิ่งขึ้น จะนำไปสู่การเพิ่มขีดความสามารถในการทำกำไร และนำพาองค์กรให้บรรลุเป้าหมายตามกลยุทธ์ “เติบโต ต่อเนื่อง และยั่งยืน” โดยในปี 2567 คณะผู้บริหารได้กำหนดทิศทางของกลุ่มบริษัท อินเทอร์เน็ตฯ ทั้ง 3 ด้าน (ESG) ไว้ดังนี้



### 1. สิ่งแวดล้อม (Environmental)

**ILINK** เชื่อมโยงการดำเนินงานของธุรกิจให้สามารถลดผลกระทบทางสิ่งแวดล้อมได้โดยมี เป้าหมายพัฒนานวัตกรรมที่สนับสนุนการอนุรักษ์พลังงาน และลดการปล่อยก๊าซเรือนกระจก ดังนั้น การที่ลูกค้า คู่ค้า ทำธุรกิจกับกลุ่มบริษัทอินเทอร์เน็ตฯ ค่าขาย มีกำไร หรือ แม้แต่นักลงทุนที่ให้ความสนใจลงทุนใน **ILINK** ไม่เพียงทำให้ผู้ลงทุนได้กำไร แต่ยังสนับสนุนในการสร้างโลกที่ยั่งยืน



### 2. สังคม (Social)

**ILINK** มุ่งเน้นที่จะเป็นกำลังส่งเสริมสังคม และวัฒนธรรมที่ดี ผ่านการสนับสนุนโครงการที่เกี่ยวข้องกับการศึกษา และการสนับสนุนองค์กรที่มุ่งเน้นด้านสังคม ยิ่งทำให้ผู้มีส่วนได้เสียของ **ILINK** ไม่เพียงเป็นการลงทุนในธุรกิจเท่านั้น แต่ยังเป็นการร่วมมือในการสร้างความเป็นอยู่ที่ยั่งยืน

### 3. การกำกับดูแลกิจการ (Governance)

**ILINK** มีโครงสร้างการบริหารที่มีความโปร่งใส และรับผิดชอบต่อผู้ถือหุ้น นโยบายการบริหารที่ดีทำให้ **ILINK** มีความเสถียร และเป็นธุรกิจที่เชื่อถือได้ การทำธุรกิจ และลงทุนใน **ILINK** ไม่เพียงมีความโปร่งใส ความมั่นคงในการดำเนินธุรกิจ และสร้างผลกำไรที่น่าพึงพอใจ แต่ยังสร้างความน่าเชื่อถือในตลาดการเงิน

การดำเนินธุรกิจจะยั่งยืน ไม่ได้เพียงแค่ค่าขายแล้วมีกำไร แต่องค์กรยังต้องสร้างมูลค่าเพิ่มที่ยั่งยืนในทุกด้าน **E S และ G** ส่งเสริมให้ธุรกิจดำเนินงานอย่างยั่งยืน มีความรับผิดชอบต่อสังคม และใส่ใจถึงสิ่งแวดล้อม ฉบับหน้า เราจะบอกเล่าเรื่องราวต่าง ๆ ที่ **ILINK** ดำเนินงานด้าน ESG มาอย่างยาวนาน ฝากติดตามด้วยครับ







**บริษัท วี.เอ.ไอท์ จำกัด**

189/4 ถนนรัชดา - รามอินทรา แขวงนวลจันทร์  
เขตบึงกุ่ม กรุงเทพมหานคร 10230  
061-519-8799



**พี ซี แคร่**

24/101 หมู่ที่ 10 แขวงคลองกุ่ม  
เขตบึงกุ่ม กรุงเทพมหานคร 10240  
02-947-9470



**ห้างหุ้นส่วนจำกัด เอส.พี. พารากอน**

70/77 ซอยอิฟาร์ 2 ถนนนวมินทร์ แขวงคลองกุ่ม  
เขตบึงกุ่ม กรุงเทพมหานคร 10240  
02-379-0424-7



**วิบูลย์ธรรมกิจ**

60/41-42 ถนนเสรีไทย แขวงคลองกุ่ม  
เขตบึงกุ่ม กรุงเทพมหานคร 10240  
02-377-9843, 02-3772527



**ห้างหุ้นส่วนจำกัด ทริปปิลา วี ซัพพลาย**

30/272 หมู่ที่ 10 ถนนนวมินทร์ แขวงคลองกุ่ม  
เขตบึงกุ่ม กรุงเทพมหานคร 10230  
02-735-1399



**ห้างหุ้นส่วนจำกัด ไทย โทเทิล เทเลคอมมูนิเคชั่น**

51/843 ถนนนวลจันทร์ แขวงนวลจันทร์  
เขตบึงกุ่ม กรุงเทพมหานคร 10230  
02-509-9182-3



**บริษัท เคน คูล แอนด์ เทคโนโลยี จำกัด**

126/193-195 ซอยรามอินทรา 40 แขวงนวลจันทร์  
เขตบึงกุ่ม กรุงเทพมหานคร 10230  
02-349-9848



**บริษัท เอช.พี.บายไอคิวอิงค์ จำกัด**

3/8 ซอยเสรีไทย 43 แขวงคลองกุ่ม  
เขตบึงกุ่ม กรุงเทพมหานคร  
096-954-2456



**บริษัท ที.เค.เอส.กรุ๊ป กรุงเทพ จำกัด**

14/1 หมู่ 3 ซอยนวมินทร์ 111 แยก 13 ถนนนวมินทร์  
แขวงนวมินทร์ เขตบึงกุ่ม กรุงเทพมหานคร 10240  
02-519-4738



**บริษัท ชันเนอร์ยี เทคโนโลยี จำกัด**

89/1 Ratchada -Ramintra Rd SUNNERGY TOWER  
KLONGKHUM เขตบึงกุ่ม กรุงเทพมหานคร 10230  
02-101- 8991



**บริษัท ไอเอสเอ็น้ำผึ้ง จำกัด**

129/192 ซอยนวมินทร์163 แขวงนวลจันทร์  
เขตบึงกุ่ม กรุงเทพมหานคร 10230  
02-949-5292



**LINK ขอแนะนำให้ต่อสายถึงบริษัท / ร้านค้าที่ท่านต้องการ**  
เพื่อสอบถามสินค้า และวิธีการรับสินค้าก่อนใช้บริการ เพื่อความสะดวกของลูกค้าทุกท่าน





# มาร่วม...เป็นครอบครัวเดียวกัน กับเรา...**INTERLINK**



## ตำแหน่งงานที่เปิดรับสมัคร บริษัท อินเทอร์เน็ต คอมพิวเตอร์ จำกัด (มหาชน)

### ประจำสำนักงานใหญ่ (รัชดาภิเษก)

- วิศวกรเทคนิคคอลซัพพอร์ต
- เจ้าหน้าที่ตรวจสอบภายใน
- พนักงานจัดซื้อต่างประเทศอาวุโส
- พนักงานจัดซื้อต่างประเทศ (คนจีน)
- Legal Manager
- Sales Manager
- Sales Executive

### ประจำศูนย์กระจายสินค้า R&D (ช.กาญจนาภิเษก 5/5)

- ช่างประกอบ

### ประจำภาคเหนือ (สาขาเชียงใหม่)

- ผู้จัดการส่วนการขาย

### ประจำภาคตะวันออกเฉียงเหนือ (สาขามหาสารคาม)

- ผู้อำนวยการภาคตะวันออกเฉียงเหนือ
- พนักงานส่งสินค้าและเก็บเงิน
- Sales Executive / Sales Engineer

### ประจำภาคตะวันออก (สาขาระยอง)

- ผู้ช่วยผู้อำนวยการภาคตะวันออก
- Project Manager
- Sales Executive / Sales Engineer

### ประจำภาคใต้ (สาขาหาดใหญ่)

- Sales Executive

## บริษัท อินเทอร์เน็ต เพาเวอร์ แอนด์ เอ็นจิเนียริ่ง จำกัด

### ประจำสำนักงานใหญ่ (รัชดาภิเษก)

- เจ้าหน้าที่ตรวจสอบภายใน (ธุรกิจรับเหมาก่อสร้าง)

ติดต่อ  
สอบถาม

☎ 02-666-1111 ต่อ 2303, 2305

✉ [jobs.interlink.co.th](mailto:jobs.interlink.co.th) (สำหรับกรอกใบสมัครงาน)

🌐 [personnel@interlink.co.th](mailto:personnel@interlink.co.th)

LINE Add Friends



INTERLINK CAREERS







# 8

## คอร์สการเรียนรู้ 2024

### ประจำปี 2024

**ฟรี!** ไม่มีค่า ใช้จ่าย  
จองก่อน มีสิทธิ์ก่อน

**LCBL**  
Basic LAN Cabling

**LCBF**  
Basic FIBER OPTIC Cabling

**NEW!!!**  
**LCBS**  
Basic Security & Control Cabling

**LCAL**  
Advanced LAN Cabling

**LCSS**  
Solar Cabling System

**LCAF**  
Advanced FIBER OPTIC Cabling

**NEW!!!**  
**LCCS**  
CCTV System (Outdoor/Indoor Solution)

**NEW!!!**  
**LCIS**  
Intelligent Building Solution



ลงทะเบียน  
**SCAN**



การันตี  
**คุณภาพ** ด้วย  
ใน CERTIFICATE  
\*\*\*สงวนสิทธิ์ ขอบใน Certificate ให้กับ  
ผู้ที่อบรมครบถ้วน ตามวัน และเวลาที่กำหนด\*\*\*



บริษัท อินเตอร์ลิงค์ คอมมิวนิเคชั่น จำกัด (มหาชน)

สำนักงานใหญ่ 48 อาคารอินเตอร์ลิงค์ ซ.รุ่งเรือง ถนนรัชดาภิเษก แขวงสามเสนนอก เขตห้วยขวาง กรุงเทพฯ 10310  
Tel Group : 02-666 1111 (100 lines) Fax Group : 02-666 1199 (auto) www.interlink.co.th E-mail : info@interlink.co.th  
R&D Center (ศูนย์กระจายสินค้าและ LAB) 9/2 ซ.01 ทางด่วนนาภิเษก5/5 ถนนกาญจนาภิเษก แขวงท่าแร้ง เขตบางเขน กรุงเทพฯ 10220  
Tel R&D : 02-181 1522 (auto) Fax R&D : 02-181 1525 (auto) f : interlinkfan @interlinkfan

สาขาเชียงใหม่ Tel : 052-065 911(auto) Fax : 052-065 914  
สาขาหาดใหญ่ Tel : 074-220 911(auto) Fax : 074-220 984  
สาขาขอนแก่น Tel : 043-052 911(auto) Fax : 043-052 914  
สาขาระยอง Tel : 038-608 283(auto) Fax : 038-608 294  
สาขาภาคกลาง Tel : 02-181 1522(auto) Fax : 02-181 1527